

INFORMACIÓN Y CRITERIOS DE ACTUACIÓN FRENTE A LA COVID



DECÁLOGO DE BUENOS PROPÓSITOS

1 REALISMO

La situación actual es nueva para todos nosotros, nunca conocida, **en constante cambio** y a la que debemos acostumbrarnos. Los alumnos se adaptan fácilmente. Hay que hacer sencillo este cambio de costumbres y aceptarlo.

3 PRUDENCIA / CAUTELA

En las valoraciones que se realizan sobre los protocolos y actuaciones. **NO es el centro escolar el que toma las decisiones sanitarias y educativas.** Las normas y el reglamento son de obligado cumplimiento.

5 DILIGENCIA

En la comunicación de posibles síntomas compatibles y de resultados positivos. **Notificación lo más pronto posible al centro** (vía correo electrónico a enfermería y tutor/-a)

7 RESPETO

Por las personas afectadas. Todos somos susceptibles de contagiarnos.

9 COHERENCIA

En **nuestro ocio con los cuidados que se mantienen en el colegio.** Las interacciones personales están muy medidas en las aulas, recreos, deporte, comedor, autobús y extraescolares. **En otros ámbitos como el personal y el social intentemos limitar y controlar los contactos,** de otra manera las infecciones aumentarán de manera exponencial.

2 CONFIANZA

En los profesionales que trabajan en el colegio y su experiencia. Es un esfuerzo colectivo de formación y asesoramiento. Se aplican los protocolos y directrices, **periódicamente actualizados,** que dicta el departamento de Educación y Sección de Vigilancia Epidemiológica de Salud Pública del Gobierno de Aragón.

4 CONFIDENCIALIDAD

La infección por coronavirus SARS-CoV2 es de declaración obligatoria por las circunstancias conocidas. Sin embargo, **pertenecen a la esfera privada del alumno y su familia.** Son ellos los que informan a los docentes y sanitarios del colegio.

6 SERENIDAD

En la gestión de los procedimientos: comunicación, recogida de los alumnos, realización de las pruebas diagnósticas. Todo está protocolizado, **el circuito asistencial está muy claro** y estamos adiestrados en él.

8 RESPONSABILIDAD

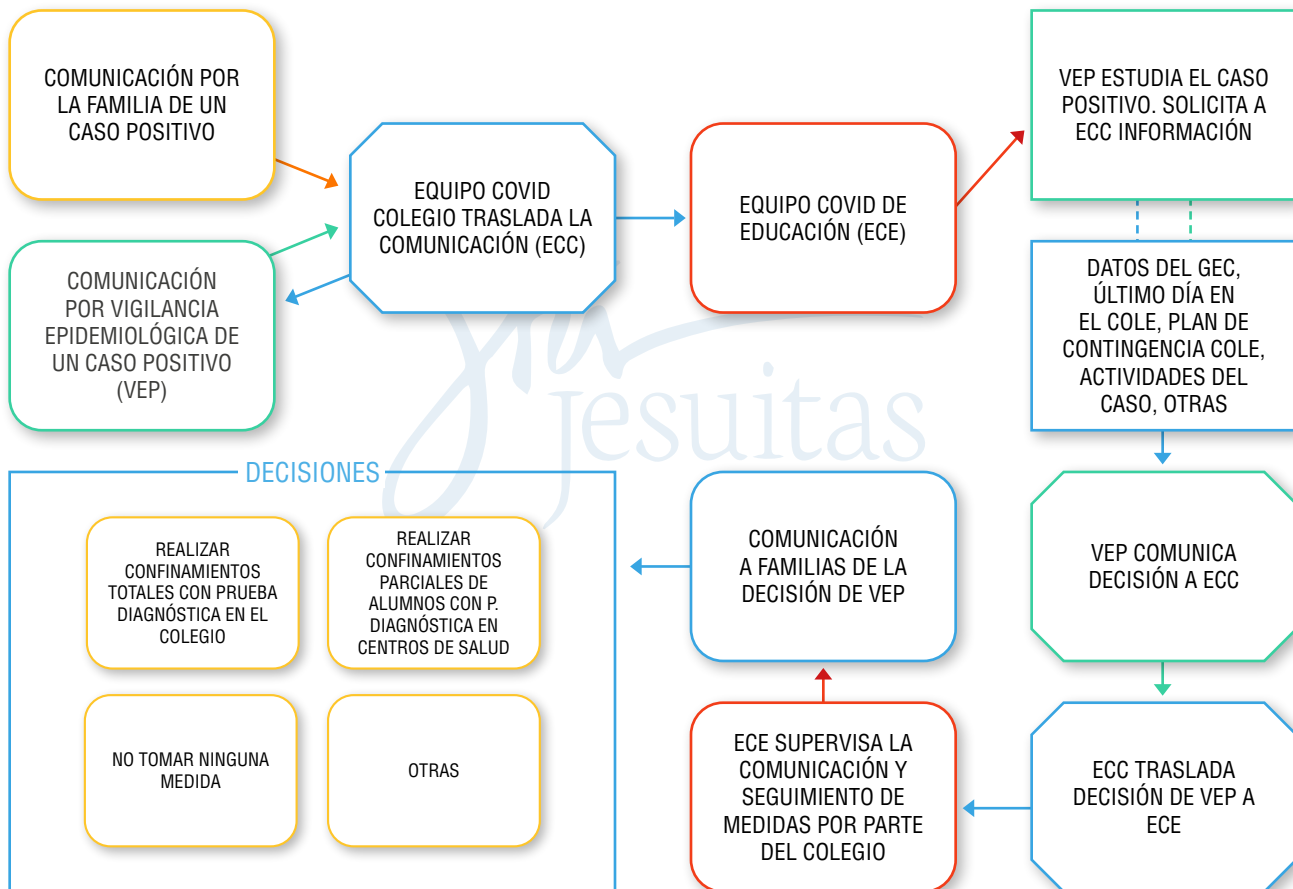
En nuestras actividades, con especial atención en **mantener las recomendaciones de protección y distancia social que el sentido común y los profesionales dictaminan.**

10 CUMPLIMIENTO

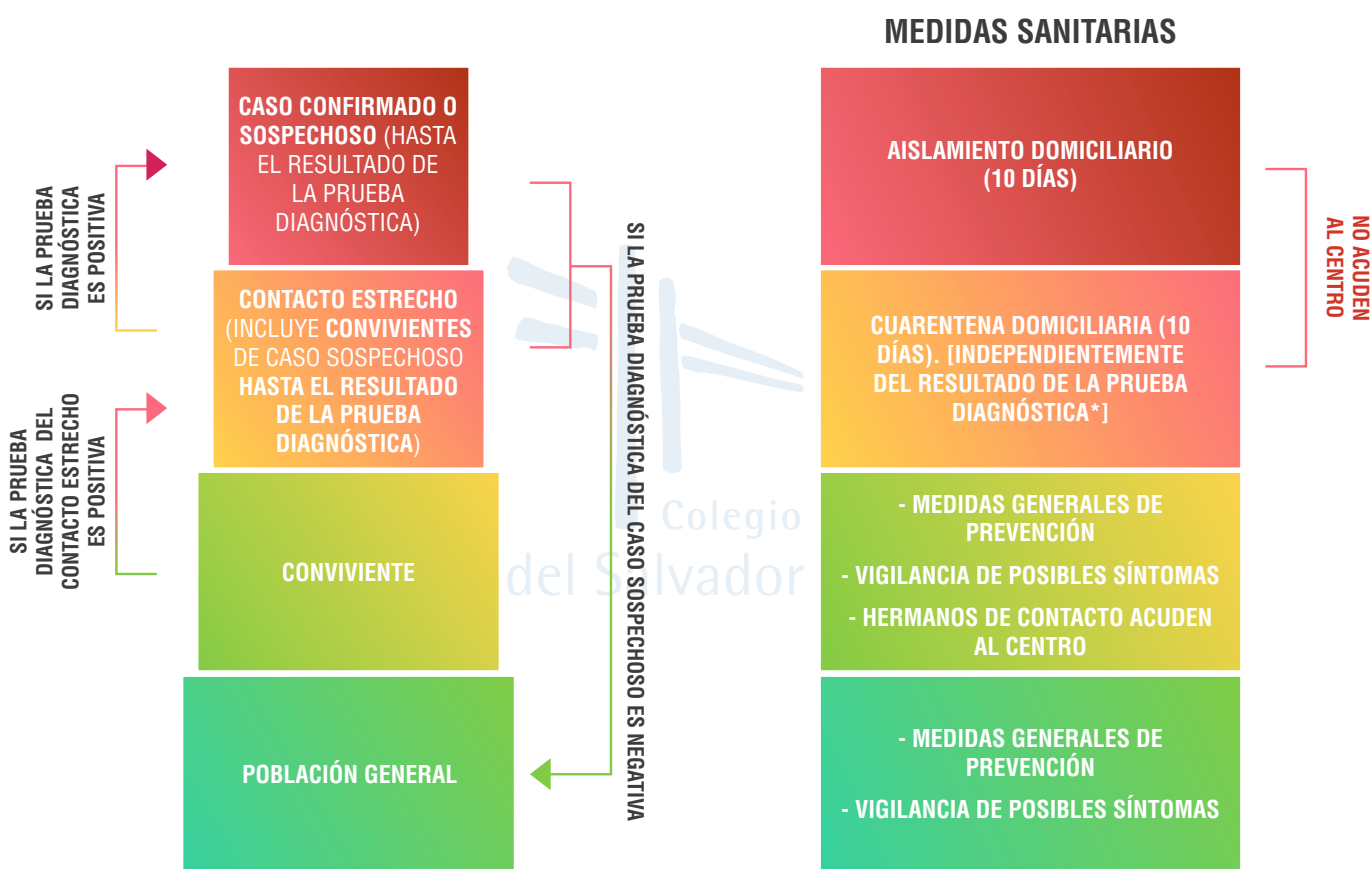
De los **aislamientos y cuarentenas.** Aunque a veces no lo entendamos. Con ello evitaremos la dispersión de la enfermedad y repercusiones en nuestra enseñanza. Los profesores son conscientes de estas circunstancias y están realizando un gran esfuerzo para que **ningún alumno se quede sin la debida atención y cobertura educativa,** y se pueda regresar al aula y a las actividades lo más pronto posible.

*Os agradecemos a todos los profesionales
vuestros desvelos, y a la comunidad educativa el
compromiso por la salud*

PROCEDIMIENTO ANTE LA APARICIÓN DE CASOS EN EL COLEGIO



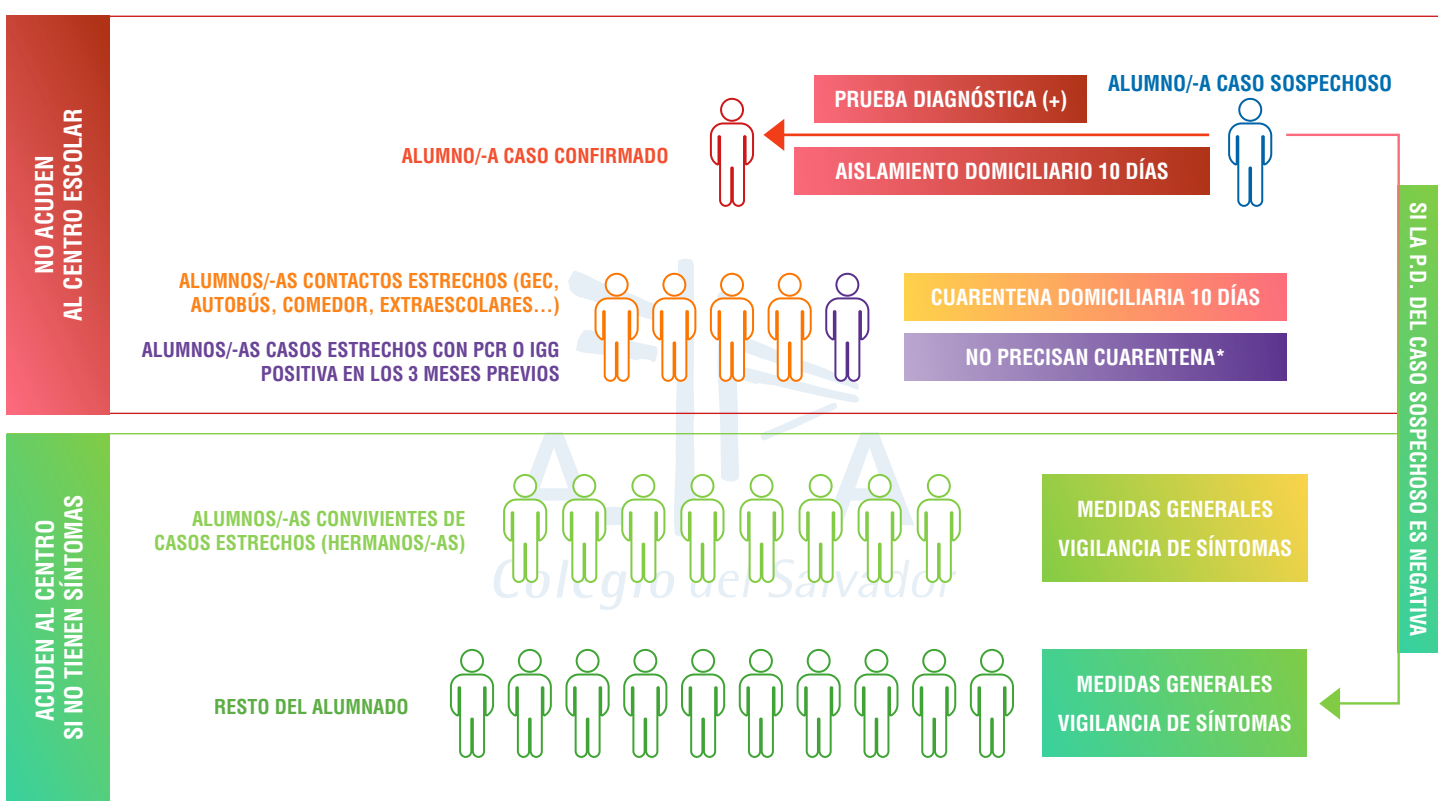
MANEJO DE LAS DIFERENTES SITUACIONES CLÍNICAS EN EL ÁMBITO ESCOLAR



*No realizar estudio microbiológico si PCR o IgG positiva en los 3 meses previos. No indicada cuarentena. Pueden acudir al centro salvo que el Servicio de Vigilancia Epidemiológica indique el aislamiento de todo el GEC



SITUACIONES MÁS FRECUENTES EN EL ÁMBITO ESCOLAR



*Pueden acudir al centro salvo que el Servicio de Vigilancia Epidemiológica indique el aislamiento de todo el GEC